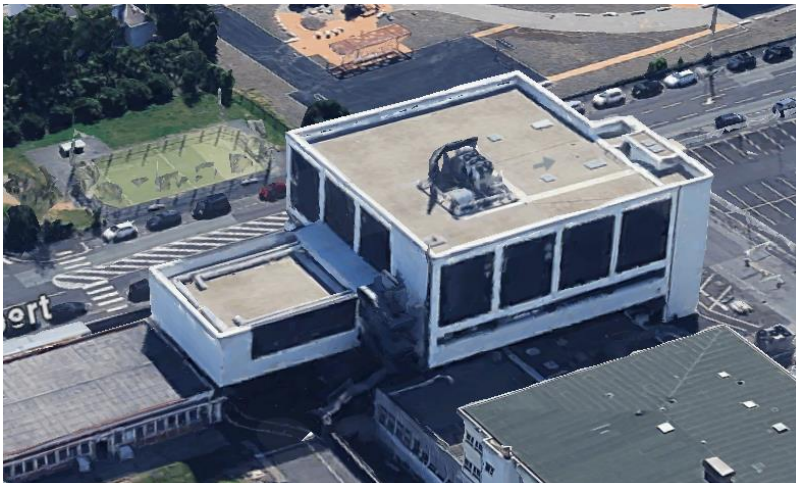


Rapport de mission de repérage des matériaux et produits contenant de l'amiante avant réalisation de travaux

CHU de Clermont-Ferrand Gabriel Montpied

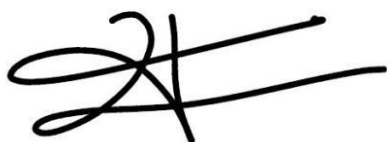
Arrêtés du 16/07/2019 et 23/01/2020 - R. 4412-97 à R. 4412-97-6 du Code du Travail issu du décret 2017-899 du 9 mai 2017 modifié par le décret 2019-251 du 27 mars 2019 ; Norme NF X46-020 d'août 2017



Numéro de rapport	84840-168985 Stérilisation A
Propriétaire	CHU CLERMONT FERRAND
Donneur d'ordre	CHU CLERMONT FERRAND
Adresse de l'immeuble	SECTEUR 3 - STÉRILISATION 58 RUE MONTALEMBERT 63000 CLERMONT-FERRAND
Type de bien	Etablissement de santé
Date de la commande	04/04/2025
La (ou les) date(s) d'exécution du repérage	08/04/2025
Date d'émission du rapport de repérage	28/04/2025
Référence du programme de travaux défini par le donneur d'ordre	

Signataire du rapport

Signature et Visa



apave
Apave Diagnostics
30, boulevard Maurice Pourchon
63100 CLERMONT-FERRAND
Tél : 33 (0)4 81 91 31 22
clermont-ferrand@adiag.apave.com
SIRET 483 336 319 00213

Opérateur de repérage :

ROZAN Ludovic
Apave Diagnostics
Le 28/04/2025

Conclusions

Dans le cadre de la mission objet du présent rapport, il n'a pas été repéré de matériaux et produits contenant de l'amiante

Commentaires :

Le repérage ayant été effectué en locaux occupés en présence de personnel et de mobilier, aucun sondage destructif lourd n'a été réalisé afin de ne pas exposer les occupants à des fibres d'amiante.

SOMMAIRE

TOC

1 Description de la mission

1.1 Objet de la mission :

Le repérage de l'amiante avant travaux dans les immeubles bâtis, défini à l'article R. 4412-97 du code du travail, consiste à rechercher, identifier et localiser les matériaux et produits contenant de l'amiante susceptibles d'être affectés directement ou indirectement par les travaux et interventions visés à l'article R. 4412-94 du code du travail et définis par le donneur d'ordre.

Références de l'ordre de mission : 84840-168985 Stérilisation	Référence du donneur d'ordre : CHU de Clermont-Ferrand Gabriel Montpied
--	--

1.2 Identification complète des différents intervenants et parties prenantes :

Propriétaire de l'immeuble :	CHU CLERMONT FERRAND
Adresse du propriétaire :	58 RUE MONTALEMBERT BP 68 63000 CLERMONT FERRAND
Représenté par :	
Donneur d'ordre :	CHU CLERMONT FERRAND
Accompagnateur :	Aucun
Opérateur ayant réalisé le repérage :	Monsieur ROZAN Ludovic
N° de certification de l'opérateur :	20-1574
Organisme :	ABCIDIA Certification
Nom et adresse de l'entreprise :	Apave Diagnostics - 30 boulevard Maurice Pourchon - 63100 CLERMONT-FERRAND
N° de Siret :	48333631900213
RCP compagnie n° de police :	AXA IARD - 10800807204

1.3 Identification complète de l'immeuble concerné :

Dénomination :	SECTEUR 3 - STÉRILISATION
Adresse complète :	58 RUE MONTALEMBERT - 63000 CLERMONT-FERRAND
Référence Cadastre :	Non communiqué(e)
Date du permis de construire :	Antérieur au 1er juillet 1997
Date de la construction :	Non communiquée
Bâtiment :	Stérilisation
Etage :	Sous-sol
Escalier :	///
Porte :	///
Fonction principale du bâtiment :	Etablissement de santé
N° de lot :	///
Autre renseignement permettant d'identifier avec certitude le bâtiment concerné :	

1.4 Identification du laboratoire d'analyse :

Laboratoire d'analyse :	Eurofins Analyses pour le Bâtiment Nord
Adresse du laboratoire :	557, route de Noyelles - PA du Pommier 62110 Hénin-Beaumont
Numéro d'accréditation :	1-1593

2 Programme de Travaux

Le programme de travaux envisagé par le Donneur d'Ordre prévoit :

Description des travaux envisagés, ouvrages et parties d'ouvrage à inspecter :

Repérage amiante avant travaux d'ajouts de cloisons, de remise en peinture, remplacement de wc et de dépose de lavabo dans les locaux concernés au R-1 du bâtiment Stérilisation.

3 Programme de repérage

Liste non-exhaustive des matériaux et produits susceptibles de contenir de l'amiante à repérer, conformément à l'annexe 1 de l'arrêté du 16 juillet 2019.

Ouvrages ou composants de la construction	Parties d'ouvrages ou de composants à inspecter ou à sonder		
1 - Couvertures, Toitures, Terrasses et étanchéités			
Plaques ondulées et planes	Plaques en fibres-ciment (y compris plaques « sous tuiles »)		Peintures décoratives
	Plaques en matériaux bitumineux	Éléments associés aux façades	Conduits de fumées, de cheminée, de ventilation
	Revêtements anti-condensation sous bac acier		Conduits d'eaux (pluviales et usées)
Ardoises, bardeaux bitumineux	Ardoises composites hors fibro ciment		Éléments ponctuels : chéneaux, rives, corniches
	Ardoises en fibro ciment	3 - Parois verticales intérieures	
	Bardeaux bitumineux (« shingles »)	Murs et cloisons maçonnés	Flocages
Éléments associés à la toiture	Conduits de fumée, de cheminée, de ventilation		Enduits à base de plâtre ou ciment projetés, lissés ou talochés
	Conduits d'eaux pluviales		Enduits de ragréage, débouillage, lissage
	Garnissage des joints de dilatation		Joints de dilatation, d'assemblage, joints coupe-feu
	Joints de dilatation		Fourreaux (carton, fibres-ciment...)
	Couvre-joints	Poteaux	Flocages
	Tresses d'étanchéité à l'air		Enduits à base de plâtre projetés, lissés ou talochés
	Éléments complémentaires de toiture (chéneaux, rives, closoirs, faitages, mîtres, costières, etc.)		Enduits à base de ciment, lissés ou talochés (ragréage, débouillage, lissage)
	Jonctions bitumineuses		Joints de dilatation, d'assemblage avec poutraison
	Solins en fibre ciment		Entourages de poteau (carton-amiante, fibres ciment, matériaux sandwich...), coffrages perdus
	Colle des solins en fibre ciment	Cloisons sèches (assemblées, préfabriquées)	Panneaux de cloisons lisses ou moulurées, préfabriquées ou non
Éléments sous toiture	Pare-vapeur, pare pluie		Enduits à base de plâtre ou ciment projetés, lissés ou talochés
	Isolants fibreux en sous toiture		Flocages
	Flocages, enduits projetés		Plots de colle fixant les cloisons au mur
Étanchéité de toiture terrasse	Parties planes : revêtements bitumineux (bandes, lés...), écrans de semi-indépendance, pare-vapeur		Bandes calicot
	Relevés : revêtements bitumineux (bandes, lés...)		Enduits de jointoiement des plaques de plâtre
	Parties planes ou relevés : complexes asphaltés		Sous couches des tissus muraux
Fenêtres de toit, lanterneaux, verrières	Mastics (vitriers, bitumineux...)		Isolants intérieurs fibreux, bourre en vrac
	Joints d'étanchéité entre menuiserie et ossature		Jonctions entre panneaux préfabriqués et pieds / têtes de cloisons (notamment IGH et ERP) : tresse, carton, fibres-ciment
	Garnitures de friction sur fenêtres basculantes		
2 - Parois verticales extérieures et Façades			
Façades légères, murs rideaux, bardages, panneaux sandwich	Plaques, panneaux, bacs en fibres-ciment, éléments de remplissage	Gaines et coffres verticaux	Flocages
	Ardoises composites hors fibro ciment		Enduits à base de plâtre (projetés, lissés ou talochés)
	Ardoises en fibro ciment		Enduits à base de ciment, lissés ou talochés (ragréage, débouillage, lissage)
	Joints d'assemblage ou d'étanchéité, mastics, tresses		Bandes calicot
	Revêtements intérieurs anti-condensation (hors peintures)		Enduits de jointoiement des plaques de plâtre cartonné
	Peintures des bardages métalliques		Panneaux (fibres-ciment, ...)
Isolant et protection thermique ou acoustique sous bardage	Flocages, enduits projetés	Portes coupe-feu, pare-flamme, isothermiques, frigorifiques	Jonctions entre panneaux (tresses, étanchéité entre panneaux)
	Carton-amiante		Joints des portes coupe-feu, phoniques ou pare flammes (sur battant et dormant y compris oculus, et sur serrurerie)
			Panneaux, plaques en fibres-ciment des vantaux, bakélite
Façades lourdes y compris poteaux	Enduits extérieurs (projetés, lissés ou talochés), crépis extérieurs		Isolants intérieurs des portes
	Revêtements plastiques épais (RPE)	Revêtements de murs, poteaux, cloisons, gaines, coffres	Sous couches des tissus muraux, moquettes murales ou les vinyles
	Peintures sur béton		Panneaux décoratifs en fibre-ciment (lambris), revêtements durs en fibres-ciment
	Enduits pelliculaires de lissage/débouillage		Colles et joints de carrelage ou de faïence, ragréage, primaire d'accrochage
	Colles et joints (faïence, pâte de verre, carrelage), ragréages, primaires d'accrochage, Imperméabilisants		Peintures décoratives (pailletées, gouttelettes, ...)
	Éléments en maçonnerie silico-calcaire (1880-1940) briques blanches silico-calcaire		Revêtements bitumineux
	Garnissage des joints de dilatation		Peintures intumescentes
	Joints de dilatation	4 - Plafonds et faux plafonds	
	Couvre-joints	Plafonds	Flocages
	Appuis de fenêtres en fibres-ciment		Enduits à base de plâtre ou ciment projetés, lissés ou talochés
Menuiseries extérieures	Joints de mastic de vitrage (notamment châssis aluminium)		Panneaux collés vissés ou cloués
	Joints d'étanchéité entre menuiserie et structure		Coffrages perdus (carton-amiante, fibres-ciment, composite)
	Garnitures de friction sur fenêtres basculantes		Bandes calicot
	Plaques de fibres-ciment (allèges, coffres, etc.)		

	Enduits de jointoiement et plots de colle des plaques de plâtre
	Sous couches des tissus muraux
	Peintures intumescentes
	Revêtements bitumineux
	Peintures décoratives (pailletées, gouttelettes...)
	Résines
	Colles de carrelage, ragréages, primaires d'accrochage et joints de carrelage
Poutres et charpentes	Flocages
	Enduits à base de plâtre ou ciment (projetés, lissés ou talochés)
	Entourages de poutres (carton-amiante, fibres ciment, matériaux sandwich)
	Peintures intumescentes
	Revêtements bitumineux
	Peintures décoratives (pailletées, gouttelettes...)
	Jonctions avec la façade, calfeutremments, joints (coupe-feu, de dilatation, de structure)
Gaines et coffres horizontaux	Flocages
	Enduits à base de plâtre ou ciment (projetés, lissés ou talochés)
	Bandes calicot
	Enduits de jointoiement des plaques de plâtre cartonné
	Panneaux (fibres-ciment, ...)
	Jonctions entre panneaux (tresses, étanchéité entre panneaux)
Faux plafonds	Panneaux et plaques
	Jonctions entre faux plafond et structure, joints entre panneaux
	Pare vapeur
	Isolants posés dans le plénum au-dessus du panneau de faux plafond
	Écrans de cantonnement et leurs joints (dans le plénum entre le faux plafond et le plancher supérieur)
Suspentes et contrevents	Flocages
	Protections en plâtre
	Peintures intumescentes
5 - Planchers et planchers techniques	
Revêtements de sols	Dalles de sol
	Nez de marche
	Dalles moquettes avec entre couche noire
	Sous-couches (carton, feutre, ...) des revêtements souples
	Colles bitumineuses
	Colles non bitumineuses
	Moquette
	Sols coulés à base ciment (terrazolith, etc.)
	Peintures de sol
	Colles et joints de carrelage, ragréages, primaires d'accrochage
	Revêtements de sols sportifs
	Joints de dilatation et d'assemblage
	Joints de cantonnement sur faux planchers
	Enduit de cuvelage
	Rebouchages autour de conduits (principalement IGH et ERP), fourreaux en carton ou fibres-ciment
6 - Conduits et accessoires intérieurs	
Conduits de fluides (air, eau, vapeur, fumée, échappement, autres fluides)	Calorifuges (tresses, coquilles, matelas...)
	Matelas
	Enveloppes (bandes tissées enduites ou non), colles de calorifugeage
	Joints entre éléments, joints plats prédécoupés pour brides
	Rubans adhésifs

	Mastics
	Conduits en fibres-ciment, manchons
	Conduits en fibres-bitumes (conduits de drainage)
	Tresses dans câbles électriques d'alimentation, (notamment de secours, souvent orange), résistants au feu
Clapets / volets coupe-feu	Clapets (tunnels, lames, joints)
	Volets coupe-feu y compris ossature
	Rebouchages et calfeutremments de clapets et volets coupe-feu
Vide-ordures	Conduits et vidoirs en fibres-ciment
	Joints d'étanchéité des trappes
7 - Ascenseurs, monte-charges et escaliers mécaniques	
Portes et cloisons palières	Panneaux dans les portes palières
	Panneaux des cloisons palières
Parois des équipements	Plaques, panneaux décoratifs (habillages cabines, joues des escaliers mécaniques...)
	Calfeutrement entre mur et plancher (joint, bourre)
	Isolants
	Colles
	Joints
Matériels en machinerie	Freins d'ascenseurs
	Éléments de protection contre les arcs électriques intégrés dans des équipements de type contacteurs, sélecteurs, coupe-circuits...
	Tresses
	Joints plats
8 - Équipements divers et accessoires	
Chaudières (mixtes, collectives), chauffe bains, radiateurs gaz modulables, Poêles à bois à fuel, à charbon, Groupes électrogènes	Flocages
	Bourres
	Tresses
	Calorifugeages
	Joints d'étanchéité, joints plats prédécoupés pour brides
	Dispositifs anti-condensation (peintures, films, etc.)
	Tissus, soufflets amortisseurs acoustiques
Convecteurs et radiateurs électriques	Isolants thermiques cartonnés
	Tresses des diffuseurs
Fusibles à broche	Carton, tresse
Canalisations électriques préfabriquées	Isolants
Coffres-forts	Portes et parois
Portes de placard, baignoires et éviers métalliques	Plaques souples bitumineuses anti vibratiles
Jardinières, bac à sable incendie	Éléments en fibres-ciment
9 - Fondations et soubassements	
Étanchéité des murs enterrés	Enduits bitumineux des ouvrages enterrés
Parois verticales et horizontales enterrées	Joints de fractionnement, de rupture, de dilatation
Conduits et fourreaux	Fourreaux en fibres-ciment dans maçonnerie
10 - Aménagements, voiries et réseaux divers	
Conduits, Siphons	Éléments de canalisations enterrés en fibres-ciment
Voies	Enrobés bitumineux des couches de voirie (juste partie bitume), asphaltes
Espaces sportifs	Revêtements de sols
Aménagements extérieurs	Éléments en fibres-ciment (jardinières, bordures...)

4 Conditions de réalisation du repérage

Le repérage amiante avant travaux, contient les informations sur la présence d'amiante dans les matériaux et produits du bâtiment afin d'informer les intervenants réalisant des activités ou interventions sur des matériaux et/ou équipements susceptibles de libérer des fibres d'amiante selon la liste citée dans le programme de repérage.

Il consiste à identifier et localiser, par inspections visuelles et investigations approfondies pouvant être destructives, l'ensemble des matériaux et produits contenant de l'amiante incorporés ou faisant indissociablement corps avec les locaux et les zones de l'immeuble objet des travaux.

Lorsque l'absence de marquages spécifiques ou de documents ne permet pas à l'opérateur de repérage d'attester de la présence ou de la non-présence d'amiante dans les matériaux et produits, des prélèvements seront effectués afin de déterminer par analyse la présence ou non d'amiante.

Procédures de prélèvement :

Les prélèvements sur des matériaux ou produits susceptibles de contenir de l'amiante sont réalisés en vertu des dispositions du Code du Travail.

Le matériel de prélèvement est adapté à l'opération à réaliser afin de générer le minimum de poussières. Dans le cas où une émission de poussières est prévisible, le matériau ou produit est mouillé à l'eau à l'endroit du prélèvement (sauf risque électrique) et, si nécessaire, une protection est mise en place au sol ; de même, le point de prélèvement est stabilisé après l'opération.

Pour chaque prélèvement, des outils propres et des gants à usage unique sont utilisés afin d'éliminer tout risque de contamination croisée. Dans tous les cas, les équipements de protection individuelle sont à usage unique.

L'échantillon est immédiatement conditionné, après son prélèvement, dans un double emballage individuel étanche.

Les informations sur toutes les conditions existantes au moment du prélèvement susceptible d'influencer l'interprétation des résultats des analyses (environnement du matériau, contamination éventuelle, etc.) seront, le cas échéant, mentionnées dans la fiche d'identification et de cotation en annexe.

L'adéquation entre le périmètre de repérage associé à cette prestation et le champ d'intervention effectif des destinataires du présent document pouvant présenter des évolutions en fonction des besoins du donneur d'ordre, toute découverte de matériaux susceptibles de contenir de l'amiante non identifiés notamment pour des raisons de modification du programme de travaux ou d'hétérogénéités non précisées par le donneur d'ordre, doit faire l'objet d'une suspension immédiate des travaux et d'investigations complémentaires appropriées dans les meilleurs délais.

Le présent document constitue un élément important du dossier technique amiante et dossier amiante – Partie privative qui doivent être mis à jour et transmis aux entreprises pour établir leur évaluation du risque.

Nous vous rappelons que des dispositions spécifiques de protection des travailleurs intervenant sur les matériaux et produits contenant de l'amiante sont stipulées dans le cadre du code du travail.

Nous vous conseillons de faire appel à un maître d'œuvre spécialisé pour concevoir le projet de suppression de l'amiante et à une entreprise spécialisée pour réaliser les investigations approfondies avec sondages destructifs et les travaux de démolition conformément aux recommandations de la CNAMTS, des CARSAT – CRAM – CGSS, des guides de l'INRS et de l'OPPBTP, et des directives de l'inspection du travail.

Avertissements :

Le repérage est réalisé conformément à la norme NF X 46-020, qui prescrit la fréquence minimale des prélèvements et des sondages au sein de zones présentant des similitudes d'ouvrage. Compte tenu de l'hétérogénéité de certains matériaux et de leur mise en œuvre parfois aléatoire (par exemple les enduits), il est possible que certains éléments n'aient pu être identifiés avant le début des travaux. En cas de doute, des investigations approfondies devront être engagées.

Afin de faciliter la localisation de certains matériaux ou produits, l'opérateur peut indiquer des zones selon la convention suivante : « A » désigne la zone de l'accès au local. Les autres zones sont nommées « B », « C », « D », ... dans le sens des aiguilles d'une montre.

Moyens mis à disposition : **Néant**

4.1 Dates et Nature des visites sur site

Date	Objet
08/04/2025	Repérage amiante avant travaux .

4.2 Écarts, adjonctions, suppressions par rapport aux normes en vigueur Conformément aux prescriptions de la norme NF X 46-020

Sans objet

4.3 Analyse Documentaire :

Néant


4.4 Rapports précédemment réalisés


Néant

5 Résultats détaillés du repérage

5.1 Périmètre du repérage : locaux et parties d'immeubles concernés (zone d'intervention) :

➤ Liste des locaux / Parties d'immeuble visités

Parties d'immeuble concernées où Locaux à investiguer	Etage
<p>Sas d'entrée</p> 	Sous-sol
<p>Serviere</p> 	Sous-sol
<p>Sanitaires femmes ss</p> 	Sous-sol
<p>Local poubelles</p>	Sous-sol

Parties d'immeuble concernées où Locaux à investiguer	Etage
	

➤ Liste des locaux / Parties d'immeuble non visités :

Néant

➤ Liste des éléments non inspectés :

Néant

5.2 Liste des matériaux et produits repérés

Local / Partie d'immeuble	Etage	Composant de la construction	Partie de composant	Critères de décision	Réf. ZPSO	Présence d'amiante (oui/non)	Estimatif de la quantité
Sas d'entrée	Sous-sol	Revêtement de sol	Béton, enduit - Peinture	Résultat d'analyse (P001)	Z001	Non	
		Cloisons	Mortier des parpaings	Résultat d'analyse (P002)	Z002	Non	
		Conduit de ventilation	Métal - Non peint	Matériau ou produit qui par nature ne contient pas d'amiante		Non	
		Poteau	Métal	Matériau ou produit qui par nature ne contient pas d'amiante		Non	
		Poutre	Béton - Peinture orange	Résultat d'analyse (P003)	Z003	Non	
		Plafond	Béton, enduit - Peinture	Résultat d'analyse (P015)	Z015	Non	
Serviere	Sous-sol	Cloisons	Mortier des parpaings	Résultat d'analyse	Z002	Non	
		Conduit de ventilation	Métal - Non peint	Matériau ou produit qui par nature ne contient pas d'amiante		Non	
		Revêtement de sol	Béton, enduit - Peinture	Résultat d'analyse	Z001	Non	
		Poutre	Béton - Peinture orange	Résultat d'analyse	Z003	Non	
Sanitaires femmes ss	Sous-sol	Revêtement de sol	Carrelage, colle et ragréage	Résultat d'analyse (P009)	Z009	Non	
		Ensemble des plinthes	Colle - Carrelage	Résultat d'analyse (P010)	Z010	Non	
		Ensemble des murs	Enduit - Peinture	Résultat d'analyse (P011)	Z011	Non	
		Revêtement de mur	Colle - Faïence	Résultat d'analyse (P012)	Z012	Non	
		Ensemble des portes	Bois - Peinture	Résultat d'analyse (P013)	Z013	Non	
		Conduit de fluide	Métal	Matériau ou produit		Non	

Local / Partie d'immeuble	Etage	Composant de la construction	Partie de composant	Critères de décision	Réf. ZPSO	Présence d'amiante (oui/non)	Estimatif de la quantité
				qui par nature ne contient pas d'amiante			
		Conduit de ventilation n°1	Métal	Matériau ou produit qui par nature ne contient pas d'amiante		Non	
		Conduit de ventilation n°2	Métal	Matériau ou produit qui par nature ne contient pas d'amiante		Non	
		Poutre	Béton - Peinture	Résultat d'analyse	Z011	Non	
		Plafond	Béton, enduit - Peinture	Résultat d'analyse (P014)	Z014	Non	
Local poubelles	Sous-sol	Revêtement de mur	Colle - Faïence	Résultat d'analyse (P016)	Z016	Non	
		Revêtement de mur	Béton - Peinture	Résultat d'analyse (P017)	Z017	Non	

Commentaires :

Le repérage ayant été effectué en locaux occupés en présence de personnel et de mobilier, aucun sondage destructif lourd n'a été réalisé afin de ne pas exposer les occupants à des fibres d'amiante.

5.3 Rappel des obligations du propriétaire concerné par la mission de repérage



Si le donneur d'ordre n'est pas le propriétaire de l'immeuble bâti concerné par la mission de repérage, il adresse à ce dernier une copie du rapport établi par l'opérateur de repérage.


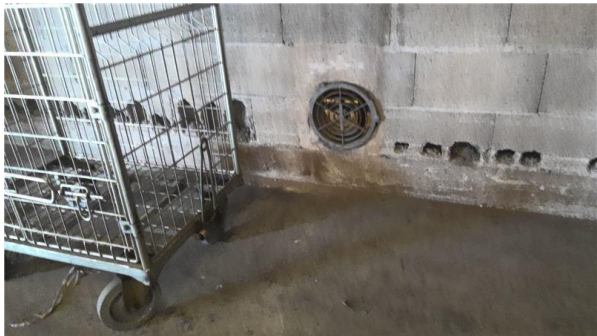
En cas de mission de repérage portant sur une partie privative d'un immeuble collectif à usage d'habitation, son propriétaire met à jour le contenu du « dossier amiante – parties privatives » (DAPP) prévu à l'article R. 1334-29-4 I du code de la santé publique, en y intégrant les données issues du rapport ou du pré-rapport de repérage amiante avant travaux. Il tient à disposition et communique ce DAPP, ainsi complété, selon les modalités prévues au II de l'article R. 1334-29-4 du code de la santé publique.


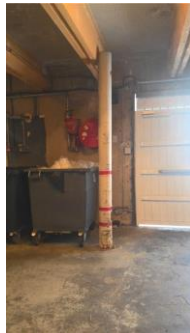
En cas de mission de repérage portant sur les parties communes d'un immeuble collectif à usage d'habitation ou sur un immeuble non utilisé à fin d'habitation, son propriétaire met à jour le contenu du « dossier technique amiante » (DTA) prévu au I de l'article R. 1334-29-5 du code de la santé publique ainsi que de sa fiche récapitulative, en y intégrant les données issues du rapport ou du pré-rapport de repérage amiante avant travaux. Il tient à disposition et communique ce DTA, ainsi complété, selon les modalités prévues au II de l'article R. 1334-29-5 du code de la santé publique.



En cas de mission de repérage portant sur tout ou partie d'un immeuble d'habitation ne comprenant qu'un seul logement, son propriétaire conserve le rapport ou le pré-rapport restituant les conditions de réalisation et les conclusions de cette recherche d'amiante. Il communique ce rapport, sur leur demande, à toute personne physique ou morale appelée à effectuer des travaux dans l'immeuble bâti ainsi qu'aux agents de contrôle de l'inspection du travail mentionnés à l'article L. 8211-1 du code du travail, aux agents du service de prévention des organismes de sécurité sociale et, en cas d'opération relevant du champ de l'article R. 4534-1 du code du travail, de l'organisme professionnel de prévention du bâtiment et des travaux publics.



ANNEXE : Fiches d'identification et de cotation



ELEMENT : Conduit de ventilation n°2		
Vue d'ensemble	Emplacement	
		
Nom du client CHU CLERMONT FERRAND	Numéro de dossier 84840-168985 Stérilisation SECTEUR 3 - STÉRILISATION 58 RUE MONTALEMBERT 63000 PUY DE DOME	Pièce ou local – Composant Sous-sol - Sanitaires femmes ss - Conduit de ventilation n°2 - Toutes zones
Nom de l'opérateur ROZAN Ludovic	Date de prélèvement	Partie de composant Métal
Résultat amiante : Absence d'amiante		

ELEMENT : Conduit de ventilation		
Vue d'ensemble	Emplacement	
		
Nom du client CHU CLERMONT FERRAND	Numéro de dossier 84840-168985 Stérilisation SECTEUR 3 - STÉRILISATION 58 RUE MONTALEMBERT 63000 PUY DE DOME	Pièce ou local – Composant Sous-sol - Sas d'entrée - Conduit de ventilation - Toutes zones
Nom de l'opérateur ROZAN Ludovic	Date de prélèvement	Partie de composant Métal - Non peint
Résultat amiante : Absence d'amiante		

ELEMENT : Poteau		
Vue d'ensemble	Emplacement	
		
Nom du client CHU CLERMONT FERRAND	Numéro de dossier 84840-168985 Stérilisation SECTEUR 3 - STÉRILISATION 58 RUE MONTALEMBERT 63000 PUY DE DOME	Pièce ou local – Composant Sous-sol - Sas d'entrée - Poteau - Toutes zones
Nom de l'opérateur ROZAN Ludovic	Date de prélèvement	Partie de composant Métal
Résultat amiante : Absence d'amiante		

ELEMENT : Conduit de ventilation n°1		
Vue d'ensemble	Emplacement	
		
Nom du client CHU CLERMONT FERRAND	Numéro de dossier 84840-168985 Stérilisation SECTEUR 3 - STÉRILISATION 58 RUE MONTALEMBERT 63000 PUY DE DOME	Pièce ou local – Composant Sous-sol - Sanitaires femmes ss - Conduit de ventilation n°1 - Toutes zones
Nom de l'opérateur ROZAN Ludovic	Date de prélèvement	Partie de composant Métal
Résultat amiante : Absence d'amiante		

ELEMENT : Poutre		
Vue d'ensemble	Emplacement	
		
Nom du client CHU CLERMONT FERRAND	Numéro de dossier 84840-168985 Stérilisation SECTEUR 3 - STÉRILISATION 58 RUE MONTALEMBERT 63000 PUY DE DOME	Pièce ou local – Composant Sous-sol - Sanitaires femmes ss - Poutre - Toutes zones
Nom de l'opérateur ROZAN Ludovic	Date de prélèvement	Partie de composant Béton - Peinture
Résultat amiante : Absence d'amiante		

ELEMENT : Conduit de fluide		
Vue d'ensemble	Emplacement	
		
Nom du client CHU CLERMONT FERRAND	Numéro de dossier 84840-168985 Stérilisation SECTEUR 3 - STÉRILISATION 58 RUE MONTALEMBERT 63000 PUY DE DOME	Pièce ou local – Composant Sous-sol - Sanitaires femmes ss - Conduit de fluide - Toutes zones
Nom de l'opérateur ROZAN Ludovic	Date de prélèvement	Partie de composant Métal
Résultat amiante : Absence d'amiante		

PRELEVEMENT : P001
Emplacement :


Nom du client CHU CLERMONT FERRAND	Numéro de dossier 84840-168985 Stérilisation SECTEUR 3 - STÉRILISATION 58 RUE MONTALEMBERT 63000 PUY DE DOME	Pièce ou local – Composant Sous-sol - Sas d'entrée - Revêtement de sol - Toutes zones
Nom de l'opérateur ROZAN Ludovic	Date de prélèvement 08/04/2025	Partie de composant Béton, enduit - Peinture

Résultat amiante : Absence d'amiante

DESCRIPTION DU PRELEVEMENT :
Objet :

Béton, enduit / Peinture

Planche de croquis n° :

DETAIL DES COUCHES DU PRELEVEMENT :

Référence Couche	Description visuelle	Epaisseur (cm)	Conclusion amiante
J01-COUCHE	Matériau de type peinture (gris) ; matériau dur (gris) ; matériau dur de type mortier, béton, chape (gris)	0	Fibres d'amiante non détectées

PRELEVEMENT : P002
Emplacement :


Nom du client CHU CLERMONT FERRAND	Numéro de dossier 84840-168985 Stérilisation SECTEUR 3 - STÉRILISATION 58 RUE MONTALEMBERT 63000 PUY DE DOME	Pièce ou local – Composant Sous-sol - Sas d'entrée - Cloisons - Toutes zones
Nom de l'opérateur ROZAN Ludovic	Date de prélèvement 08/04/2025	Partie de composant Mortier des parpaings

Résultat amiante : Absence d'amiante



DESCRIPTION DU PRELEVEMENT :
Objet :

Mortier des parpaings

Planche de croquis n° :

DETAIL DES COUCHES DU PRELEVEMENT :

Référence Couche	Description visuelle	Epaisseur (cm)	Conclusion amiante
J01-COUCHE	Matériau (gris) ; matériau dur de type mortier, béton, chape (gris)	0	Fibres d'amiante non détectées

PRELEVEMENT : P003			
Emplacement : 			
Nom du client CHU CLERMONT FERRAND	Numéro de dossier 84840-168985 Stérilisation SECTEUR 3 - STÉRILISATION 58 RUE MONTALEMBERT 63000 PUY DE DOME	Pièce ou local – Composant Sous-sol - Sas d'entrée - Poutre - Toutes zones	
Nom de l'opérateur ROZAN Ludovic	Date de prélèvement 08/04/2025	Partie de composant Béton - Peinture orange	
Résultat amiante : Absence d'amiante			
DESCRIPTION DU PRELEVEMENT :			
Objet : Béton / Peinture orange Planche de croquis n° :			
DETAIL DES COUCHES DU PRELEVEMENT :			
Référence Couche	Description visuelle	Epaisseur (cm)	Conclusion amiante
J01-COUCHE	Matériau de type peinture (orange) ; matériau semi-dur (gris) ; matériau dur de type mortier, béton, chape (gris)	0	Fibres d'amiante non détectées

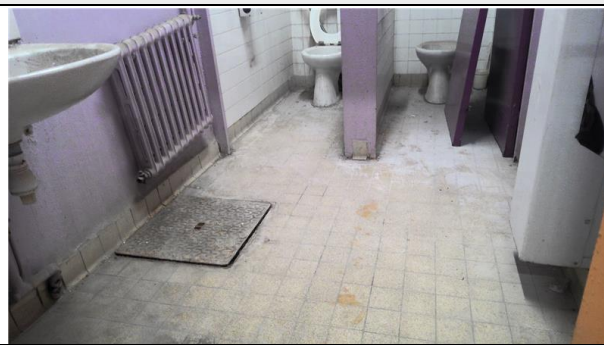
PRELEVEMENT : P009
Emplacement :


Nom du client CHU CLERMONT FERRAND	Numéro de dossier 84840-168985 Stérilisation SECTEUR 3 - STÉRILISATION 58 RUE MONTALEMBERT 63000 PUY DE DOME	Pièce ou local – Composant Sous-sol - Sanitaires femmes ss - Revêtement de sol - Toutes zones
Nom de l'opérateur ROZAN Ludovic	Date de prélèvement 08/04/2025	Partie de composant Carrelage, colle et ragréage

Résultat amiante : Absence d'amiante

DESCRIPTION DU PRELEVEMENT :
Objet :

Carrelage, colle et ragréage

Planche de croquis n° :

DETAIL DES COUCHES DU PRELEVEMENT :

Référence Couche	Description visuelle	Epaisseur (cm)	Conclusion amiante
J01-COUCHE	Matériau dur de type carrelage, faïence (beige) ; matériau dur de type ciment-colle (gris)	0	Fibres d'amiante non détectées

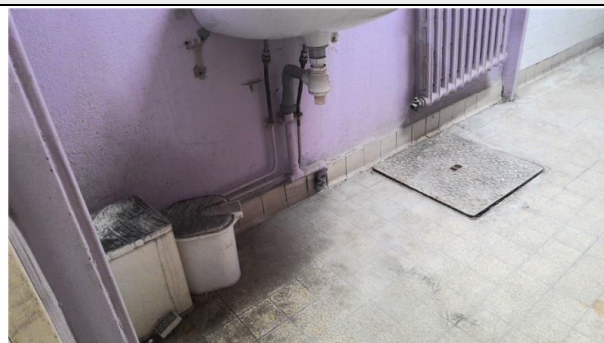
PRELEVEMENT : P010
Emplacement :


Nom du client CHU CLERMONT FERRAND	Numéro de dossier 84840-168985 Stérilisation SECTEUR 3 - STÉRILISATION 58 RUE MONTALEMBERT 63000 PUY DE DOME	Pièce ou local – Composant Sous-sol - Sanitaires femmes ss - Ensemble des plinthes - Toutes zones
Nom de l'opérateur ROZAN Ludovic	Date de prélèvement 08/04/2025	Partie de composant Colle - Carrelage

Résultat amiante : Absence d'amiante

DESCRIPTION DU PRELEVEMENT :
Objet :

Colle / Carrelage

Planche de croquis n° :

DETAIL DES COUCHES DU PRELEVEMENT :

Référence Couche	Description visuelle	Epaisseur (cm)	Conclusion amiante
J01-COUCHE	Matériau de type peinture (de différentes couleurs) ; matériau dur de type carrelage, faïence (beige) ; matériau dur de type joint ciment (gris) ; matériau dur de type ciment-colle (gris)	0	Fibres d'amiante non détectées

PRELEVEMENT : P011
Emplacement :


Nom du client CHU CLERMONT FERRAND	Numéro de dossier 84840-168985 Stérilisation SECTEUR 3 - STÉRILISATION 58 RUE MONTALEMBERT 63000 PUY DE DOME	Pièce ou local – Composant Sous-sol - Sanitaires femmes ss - Ensemble des murs - Toutes zones
Nom de l'opérateur ROZAN Ludovic	Date de prélèvement 08/04/2025	Partie de composant Enduit - Peinture

Résultat amiante : Absence d'amiante

DESCRIPTION DU PRELEVEMENT :
Objet :

Enduit / Peinture

Planche de croquis n° :

DETAIL DES COUCHES DU PRELEVEMENT :

Référence Couche	Description visuelle	Epaisseur (cm)	Conclusion amiante
J01-COUCHE	Matériau de type peinture (violet) ; matériau semi-dur de type enduit (blanc) ; matériau semi-dur (gris) en traces	0	Fibres d'amiante non détectées

PRELEVEMENT : P012
Emplacement :


Nom du client CHU CLERMONT FERRAND	Numéro de dossier 84840-168985 Stérilisation SECTEUR 3 - STÉRILISATION 58 RUE MONTALEMBERT 63000 PUY DE DOME	Pièce ou local – Composant Sous-sol - Sanitaires femmes ss - Revêtement de mur - Toutes zones
Nom de l'opérateur ROZAN Ludovic	Date de prélèvement 08/04/2025	Partie de composant Colle - Faïence

Résultat amiante : Absence d'amiante

DESCRIPTION DU PRELEVEMENT :
Objet :

Colle / Faïence

Planche de croquis n° :

DETAIL DES COUCHES DU PRELEVEMENT :

Référence Couche	Description visuelle	Epaisseur (cm)	Conclusion amiante
J01-COUCHE	Matériau dur de type carrelage, faïence (blanc) ; matériau de type peinture (violet) en traces ; matériau dur de type ciment-colle (beige) ; matériau de type peinture (beige) ; matériau semi-dur (blanc) en traces ; matériau semi-dur (gris) en traces	0	Fibres d'amiante non détectées

PRELEVEMENT : P013
Emplacement :


Nom du client CHU CLERMONT FERRAND	Numéro de dossier 84840-168985 Stérilisation SECTEUR 3 - STÉRILISATION 58 RUE MONTALEMBERT 63000 PUY DE DOME	Pièce ou local – Composant Sous-sol - Sanitaires femmes ss - Ensemble des portes - Toutes zones
Nom de l'opérateur ROZAN Ludovic	Date de prélèvement 08/04/2025	Partie de composant Bois - Peinture

Résultat amiante : Absence d'amiante

DESCRIPTION DU PRELEVEMENT :
Objet :


Bois / Peinture

Planche de croquis n° :

DETAIL DES COUCHES DU PRELEVEMENT :

Référence Couche	Description visuelle	Epaisseur (cm)	Conclusion amiante
J01-COUCHE	Matériau de type peinture (de différentes couleurs) ; matériau semi-dur (fibreuse) (beige)	0	Fibres d'amiante non détectées

PRELEVEMENT : P014
Emplacement :


Nom du client CHU CLERMONT FERRAND	Numéro de dossier 84840-168985 Stérilisation SECTEUR 3 - STÉRILISATION 58 RUE MONTALEMBERT 63000 PUY DE DOME	Pièce ou local – Composant Sous-sol - Sanitaires femmes ss - Plafond - Toutes zones	
Nom de l'opérateur ROZAN Ludovic	Date de prélèvement 08/04/2025	Partie de composant Béton, enduit - Peinture	
Résultat amiante : Absence d'amiante			
DESCRIPTION DU PRELEVEMENT :			
Objet : Béton, enduit / Peinture Planche de croquis n° :			
DETAIL DES COUCHES DU PRELEVEMENT :			
Référence Couche	Description visuelle	Epaisseur (cm)	Conclusion amiante
J01-COUCHE	Matériau de type système d'enduit peinture (violet) ; matériau semi-dur de type ciment (gris)	0	Fibres d'amiante non détectées

PRELEVEMENT : P015
Emplacement :


Nom du client CHU CLERMONT FERRAND	Numéro de dossier 84840-168985 Stérilisation SECTEUR 3 - STÉRILISATION 58 RUE MONTALEMBERT 63000 PUY DE DOME	Pièce ou local – Composant Sous-sol - Sas d'entrée - Plafond - Toutes zones
Nom de l'opérateur ROZAN Ludovic	Date de prélèvement 08/04/2025	Partie de composant Béton, enduit - Peinture

Résultat amiante : Absence d'amiante


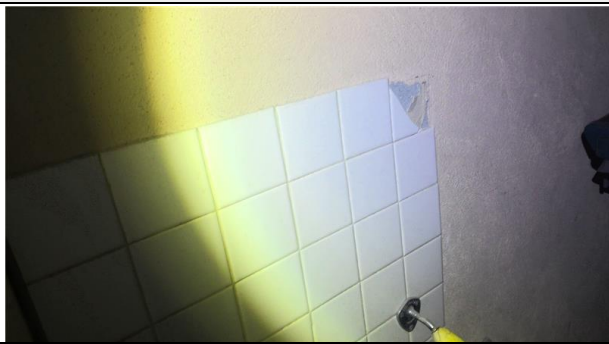
DESCRIPTION DU PRELEVEMENT :
Objet :



Béton, enduit / Peinture

Planche de croquis n° :

DETAIL DES COUCHES DU PRELEVEMENT :

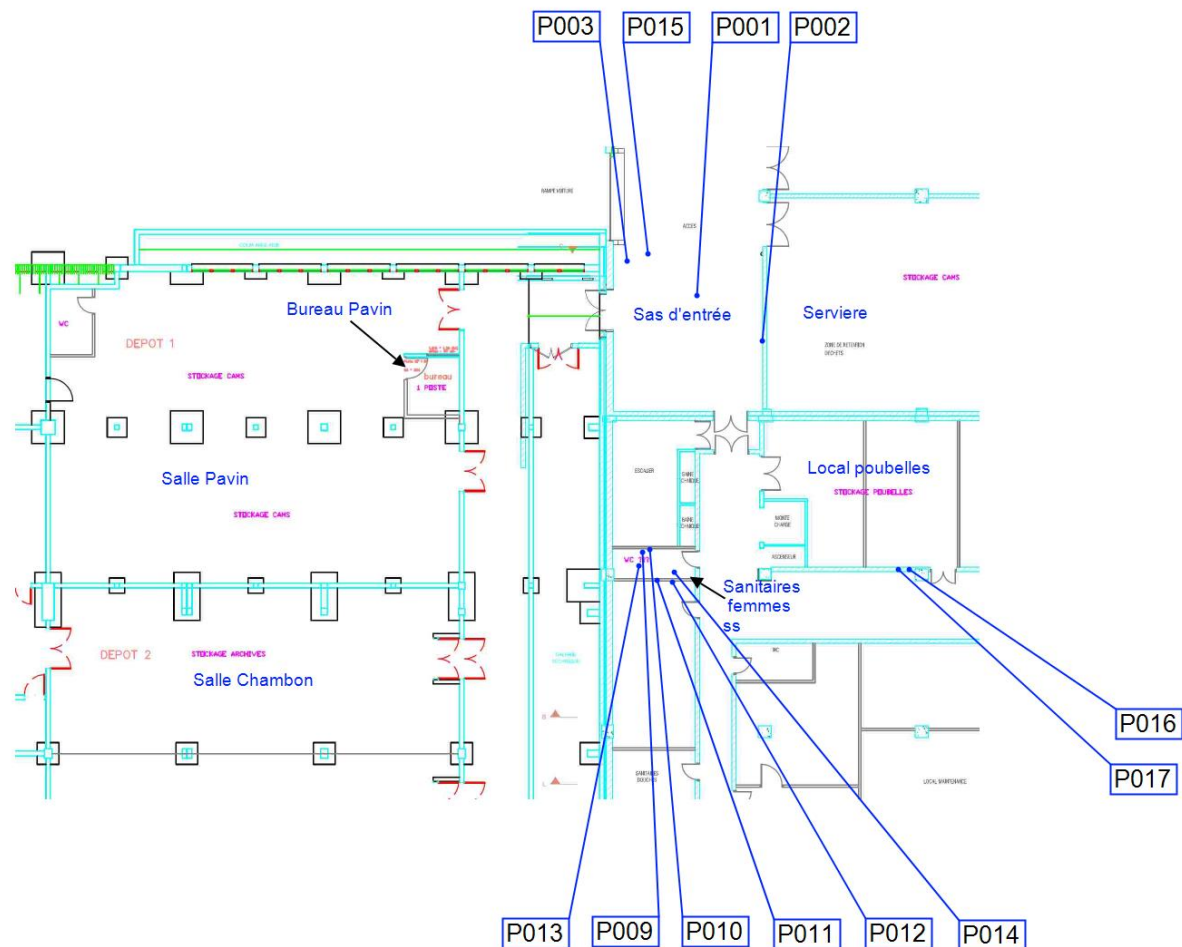
Référence Couche	Description visuelle	Epaisseur (cm)	Conclusion amiante
J01-COUCHE	Matériau de type peinture (gris) ; matériau semi-dur (blanc) ; matériau semi-dur (gris) en traces	0	Fibres d'amiante non détectées

PRELEVEMENT : P016			
Emplacement : 			
Nom du client CHU CLERMONT FERRAND	Numéro de dossier 84840-168985 Stérilisation SECTEUR 3 - STÉRILISATION 58 RUE MONTALEMBERT 63000 PUY DE DOME	Pièce ou local – Composant Sous-sol - Local poubelles - Revêtement de mur - Toutes zones	
Nom de l'opérateur ROZAN Ludovic	Date de prélèvement 08/04/2025	Partie de composant Colle - Faïence	
Résultat amiante : Absence d'amiante			
DESCRIPTION DU PRELEVEMENT :			
Objet : Colle / Faïence Planche de croquis n° :			
DETAIL DES COUCHES DU PRELEVEMENT :			
Référence Couche	Description visuelle	Epaisseur (cm)	Conclusion amiante
J01-COUCHE	Matériau dur de type carrelage, faïence (blanc) ; matériau dur de type ciment-colle (beige) ; matériau de type peinture (beige) ; matériau de type peinture (bleu) ; matériau semi-dur (gris) en traces	0	Fibres d'amiante non détectées

PRELEVEMENT : P017			
Emplacement : 			
Nom du client CHU CLERMONT FERRAND	Numéro de dossier 84840-168985 Stérilisation SECTEUR 3 - STÉRILISATION 58 RUE MONTALEMBERT 63000 PUY DE DOME	Pièce ou local – Composant Sous-sol - Local poubelles - Revêtement de mur - Toutes zones	
Nom de l'opérateur ROZAN Ludovic	Date de prélèvement 08/04/2025	Partie de composant Béton - Peinture	
Résultat amiante : Absence d'amiante			
DESCRIPTION DU PRELEVEMENT :			
Objet : Béton / Peinture Planche de croquis n° :			
DETAIL DES COUCHES DU PRELEVEMENT :			
Référence Couche	Description visuelle	Epaisseur (cm)	Conclusion amiante
J01-COUCHE	Matériau de type système d'enduit peinture (beige) ; matériau semi-dur de type ciment (gris)	0	Fibres d'amiante non détectées

ANNEXE : Plans / Croquis

Titre : Bâtiment Stérilisation Sous-sol	N° planche : 1/1	N° dossier : 84840-168985	Type : Croquis
Client : CHU CLERMONT FERRAND	Version : 0	Adresse : SECTEUR 3 - STÉRILISATION 58 RUE MONTALEMBERT 63000 CLERMONT-FERRAND	
Intervenant : ROZAN Ludovic	Date : 28/04/2025		
Origine du plan : Cabinet de diagnostics		Localisation : Stérilisation	Lieu / Zone : Sous-sol
Commentaire :			



ANNEXE : Procès-verbaux d'analyse

PV_00720250401544709



Analyses pour le Bâtiment

APAVE DIAGNOSTICS
Monsieur Ludovic ROZAN
30 Boulevard Maurice Pourchon
63100 CLERMONT-FERRAND

Notre référence : AR-25-HB-049037-01

Numéro de dossier : 25N016724

Référence de dossier :

84840-168985 A - STÉRILISATION 58 RUE MONTALEMBERT 63000
CLERMONT-FERRAND - CHU CLERMONT FERRAND

Madame, Monsieur,

Veuillez trouver ci-joint le rapport d'analyse relatif à l'échantillon suivant :

- N° 25N016724-001 - Référence P001-Sous-sol - Sas d'entrée - Toutes zones - Revêtement de sol - Béton, enduit - Peinture, prélevé par vos soins, et analysé par Eurofins Environment Testing Polska

- N° 25N016724-002 - Référence P002-Sous-sol - Sas d'entrée - Toutes zones - Cloisons - Mortier des parpaings, prélevé par vos soins, et analysé par Eurofins Environment Testing Polska

- N° 25N016724-003 - Référence P003-Sous-sol - Sas d'entrée - Toutes zones - Poutre - Béton - Peinture orange, prélevé par vos soins, et analysé par Eurofins Environment Testing Polska

- N° 25N016724-004 - Référence P004-Sous-sol - Salle Pavin - Toutes zones - Revêtement de sol - Joint de dalle béton, prélevé par vos soins, et analysé par Eurofins Environment Testing Polska

- N° 25N016724-005 - Référence P005-Sous-sol - Bureau Pavin - Toutes zones - Mur - Béton, enduit - Peinture, prélevé par vos soins, et analysé par Eurofins Environment Testing Polska

- N° 25N016724-006 - Référence P006-Sous-sol - Bureau Pavin - Toutes zones - Cloisons - Enduit - Peinture, prélevé par vos soins, et analysé par Eurofins Environment Testing Polska

- N° 25N016724-007 - Référence P007-Sous-sol - Bureau Pavin - Toutes zones - Ensemble des plinthes - Plastique, colle, prélevé par vos soins, et analysé par Eurofins Environment Testing Polska

Eurofins Analyses pour le Bâtiment Nord SAS

557, route de Noyelles

F-62110 Henin-Beaumont

Tél: +33 3 21 08 80 20 - Fax: +33388916531 - Site Web: <https://www.eurofins.fr/amiante/analyses/>
S.A.S. au capital de 123 728 € RCS Arras SIRET 529 294 035 00033 TVA FR71 529 294 035 APE 7120B



Analyses pour le Bâtiment

- N° 25N016724-008 - Référence P008-Sous-sol - Salle Chambon - Toutes zones - Conduit de fluide n°4 - Calorifugeage plastic gris et fibre - Non peint, prélevé par vos soins, et analysé par Eurofins Environment Testing Polska

- N° 25N016724-009 - Référence P009-Sous-sol - Sanitaires femmes ss - Toutes zones - Revêtement de sol - Carrelage, colle et ragréage, prélevé par vos soins, et analysé par Eurofins Environment Testing Polska

- N° 25N016724-010 - Référence P010-Sous-sol - Sanitaires femmes ss - Toutes zones - Ensemble des plinthes - Colle - Carrelage, prélevé par vos soins, et analysé par Eurofins Environment Testing Polska

- N° 25N016724-011 - Référence P011-Sous-sol - Sanitaires femmes ss - Toutes zones - Ensemble des murs - Enduit - Peinture, prélevé par vos soins, et analysé par Eurofins Environment Testing Polska

- N° 25N016724-012 - Référence P012-Sous-sol - Sanitaires femmes ss - Toutes zones - Revêtement de mur - Colle - Faïence, prélevé par vos soins, et analysé par Eurofins Environment Testing Polska

- N° 25N016724-013 - Référence P013-Sous-sol - Sanitaires femmes ss - Toutes zones - Ensemble des portes - Bois - Peinture, prélevé par vos soins, et analysé par Eurofins Environment Testing Polska

- N° 25N016724-014 - Référence P014-Sous-sol - Sanitaires femmes ss - Toutes zones - Plafond - Béton, enduit - Peinture, prélevé par vos soins, et analysé par Eurofins Environment Testing Polska

- N° 25N016724-015 - Référence P015-Sous-sol - Sas d'entrée - Toutes zones - Plafond - Béton, enduit - Peinture, prélevé par vos soins, et analysé par Eurofins Environment Testing Polska

- N° 25N016724-016 - Référence P016-Sous-sol - Local poubelles - Toutes zones - Revêtement de mur - Colle - Faïence, prélevé par vos soins, et analysé par Eurofins Environment Testing Polska

- N° 25N016724-017 - Référence P017-Sous-sol - Local poubelles - Toutes zones - Revêtement de mur - Béton - Peinture, prélevé par vos soins, et analysé par Eurofins Environment Testing Polska

Eurofins Analyses pour le Bâtiment Nord SAS

557, route de Noyelles

F-62110 Henin-Beaumont

Tél: +33 3 21 08 80 20 - Fax: +33368916531 - Site Web: <https://www.eurofins.fr/amiante/analyses/>

S.A.S. au capital de 123 728 € RCS Arras SIRET 529 294 035 00033 TVA FR71 529 294 035 APE 7120B



Vous souhaitant bonne réception,

Cordialement,

Votre laboratoire Eurofins Analyses pour le Bâtiment Nord SAS

Eurofins Analyses pour le Bâtiment Nord SAS
557, route de Noyelles
F-62110 Henin-Beaumont
Tél: +33 3 21 08 80 20 - Fax: +33368916531 - Site Web: <https://www.eurofins.fr/amiante/analyses/>
S.A.S. au capital de 123 728 € RCS Arras SIRET 529 294 035 00033 TVA FR71 529 294 035 APE 7120B



Eurofins Environment Testing Polska Sp. z o.o.



AB 1609

EUROFINS ANALYSES POUR LE
BATIMENT NORD SAS

Réception résultat
EUROFINS ABN
557 chemin de Noyelles
Parc du Pommier
62110 HENIN BEAUMONT

RAPPORT D'ANALYSE D'AMIANTE DANS LES MATERIAUX

N° de rapport d'analyse : AR-25-RI-022762-01 Date d'émission de rapport : 16/04/2025 0:33 Page 1/6
Référence laboratoire N° : 25RI026640 Référence de suivi du dossier N° : 25N016724
Reçu au laboratoire le : 11/04/2025 Date de réception : 10/04/2025
Date d'analyse : 15/04/2025
Référence dossier Client: 25N016724 - 84840-168985 A - STÉRILISATION 58 RUE MONTALEMBERT 63000
CLERMONT-FERRAND - CHU CLERMONT FERRAND

N° éch.	Référence client	Description visuelle	Technique utilisée / Analyste	Préparation		Résultats
				Nb prep / Nb grilles ou lames	Type	
001	25N016724-001 - P001-Sous-sol - Sas d'entrée - Toutes zones - Revêtement de sol - Béton, enduit - Peinture	Matériau de type peinture (gris) ; matériau dur (gris) ; matériau dur de type mortier, béton, chape (gris)	MET / BOH4	1 / 2	Calcination et/ou attaque acide (méthode interne de traitement)	Fibres d'amiante non détectées
002	25N016724-002 - P002-Sous-sol - Sas d'entrée - Toutes zones - Cloisons - Mortier des parpaings	Matériau (gris) ; matériau dur de type mortier, béton, chape (gris)	MET / BOH4	1 / 2	Calcination et/ou attaque acide (méthode interne de traitement)	Fibres d'amiante non détectées
003	25N016724-003 - P003-Sous-sol - Sas d'entrée - Toutes zones - Poutre - Béton - Peinture orange	Matériau de type peinture (orange) ; matériau semi-dur (gris) ; matériau dur de type mortier, béton, chape (gris)	MET / BOH4	1 / 2	Calcination et/ou attaque acide (méthode interne de traitement)	Fibres d'amiante non détectées

La reproduction de ce document n'est autorisée que sous sa forme intégrale. Il comporte 6 page(s). Le présent rapport ne concerne que les objets soumis à l'essai tels qu'ils ont été reçus au laboratoire. Les essais identifiés par le symbole * ne sont pas inclus dans la portée d'accréditation.

Eurofins Environment Testing Polska Sp. z o.o.
Al. Wojska Polskiego 90
82-200 Malbork, POLSKA

RAPPORT D'ANALYSE D'AMIANTE DANS LES MATERIAUX

N° de rapport d'analyse : AR-25-RI-022762-01 Date d'émission de rapport : 16/04/2025 0:33 Page 2/6
Référence laboratoire N° : 25RI026640 Référence de suivi du dossier N° : 25N016724
Reçu au laboratoire le : 11/04/2025 Date de réception : 10/04/2025
Date d'analyse : 15/04/2025
Référence dossier Client: 25N016724 - 84840-168985 A - STÉRILISATION 58 RUE MONTALEMBERT 63000
CLERMONT-FERRAND - CHU CLERMONT FERRAND

N° éch.	Référence client	Description visuelle	Technique utilisée / Analyste	Préparation		Résultats
				Nb prep / Nb grilles ou lames	Type	
004	25N016724-004 - P004-Sous-sol - Salle Pavin - Toutes zones - Revêtement de sol - Joint de dalle béton	Matériau de type peinture (de différentes couleurs) ; matériau dur (gris) ; matériau semi-dur de type joint (fibreuse) (marron)	MET / BOH4	1 / 2	Calcination et/ou attaque acide (méthode interne de traitement)	Fibres d'amiante non détectées
005	25N016724-005 - P005-Sous-sol - Bureau Pavin - Toutes zones - Mur - Béton, enduit - Peinture	Matériau de type peinture (blanc) ; matériau semi-dur (beige) ; matériau semi-dur (gris) en traces	MET / BOH4	1 / 2	Calcination et/ou attaque acide (méthode interne de traitement)	Fibres d'amiante non détectées
006	25N016724-006 - P006-Sous-sol - Bureau Pavin - Toutes zones - Cloisons - Enduit - Peinture	Matériau de type peinture (gris) ; matériau de type peinture (blanc) ; matériau semi-dur de type enduit (blanc)	MET / BOH4	1 / 2	Calcination et/ou attaque acide (méthode interne de traitement)	Fibres d'amiante non détectées
007	25N016724-007 - P007-Sous-sol - Bureau Pavin - Toutes zones - Ensemble des plinthes - Plastique, colle	Matériau (blanc) ; matériau souple (blanc)	MET / BOH4	1 / 2	Calcination et/ou attaque acide (méthode interne de traitement)	Fibres d'amiante non détectées

La reproduction de ce document n'est autorisée que sous sa forme intégrale. Il comporte 6 page(s). Le présent rapport ne concerne que les objets soumis à l'essai tels qu'ils ont été reçus au laboratoire. Les essais identifiés par le symbole * ne sont pas inclus dans la portée d'accréditation.

Eurofins Environment Testing Polska Sp. z o.o.

Al. Wojska Polskiego 90
82-200 Malbork, POLSKA

RAPPORT D'ANALYSE D'AMIANTE DANS LES MATERIAUX

N° de rapport d'analyse : AR-25-RI-022762-01 Date d'émission de rapport : 16/04/2025 0:33 Page 3/6
Référence laboratoire N° : 25RI026640 Référence de suivi du dossier N° : 25N016724
Reçu au laboratoire le : 11/04/2025 Date de réception : 10/04/2025
Date d'analyse : 15/04/2025
Référence dossier Client: 25N016724 - 84840-168985 A - STÉRILISATION 58 RUE MONTALEMBERT 63000
CLERMONT-FERRAND - CHU CLERMONT FERRAND

N° éch.	Référence client	Description visuelle	Technique utilisée / Analyste	Préparation		Résultats
				Nb prep / Nb grilles ou lames	Type	
008	25N016724-008 - P008-Sous-sol - Salle Chambon - Toutes zones - Conduit de fluide n°4 - Calorifugeage plastic gris et fibre - Non peint	Matériau souple (gris) ; matériau fibreux de type isolant (jaune) ; matériau (marron) en traces	MET / BOH4	1 / 2	Calcination et/ou attaque acide (méthode interne de traitement)	Fibres d'amiante non détectées
		Matériau fibreux de type isolant (jaune)	MOLP / ASH4	2 / 2	-	Fibres d'amiante non détectées
009	25N016724-009 - P009-Sous-sol - Sanitaires femmes ss - Toutes zones - Revêtement de sol - Carrelage, colle et ragréage	Matériau dur de type carrelage, faïence (beige) ; matériau dur de type ciment-colle (gris)	MET / BOH4	1 / 2	Calcination et/ou attaque acide (méthode interne de traitement)	Fibres d'amiante non détectées
010	25N016724-010 - P010-Sous-sol - Sanitaires femmes ss - Toutes zones - Ensemble des plinthes - Colle - Carrelage	Matériau de type peinture (de différentes couleurs) ; matériau dur de type carrelage, faïence (beige) ; matériau dur de type joint ciment (gris) ; matériau dur de type ciment-colle (gris)	MET / BOH4	1 / 2	Calcination et/ou attaque acide (méthode interne de traitement)	Fibres d'amiante non détectées
011	25N016724-011 - P011-Sous-sol - Sanitaires femmes ss - Toutes zones - Ensemble des murs - Enduit - Peinture	Matériau de type peinture (violet) ; matériau semi-dur de type enduit (blanc) ; matériau semi-dur (gris) en traces	MET / BOH4	1 / 2	Calcination et/ou attaque acide (méthode interne de traitement)	Fibres d'amiante non détectées

La reproduction de ce document n'est autorisée que sous sa forme intégrale. Il comporte 6 page(s). Le présent rapport ne concerne que les objets soumis à l'essai tels qu'ils ont été reçus au laboratoire. Les essais identifiés par le symbole * ne sont pas inclus dans la portée d'accréditation.

Eurofins Environment Testing Polska Sp. z o.o.
Al. Wojska Polskiego 90
82-200 Malbork, POLSKA

RAPPORT D'ANALYSE D'AMIANTE DANS LES MATERIAUX

N° de rapport d'analyse : AR-25-RI-022762-01 Date d'émission de rapport : 16/04/2025 0:33 Page 4/6
Référence laboratoire N° : 25RI026640 Référence de suivi du dossier N° : 25N016724
Reçu au laboratoire le : 11/04/2025 Date de réception : 10/04/2025
Date d'analyse : 15/04/2025
Référence dossier Client: 25N016724 - 84840-168985 A - STÉRILISATION 58 RUE MONTALEMBERT 63000
CLERMONT-FERRAND - CHU CLERMONT FERRAND

N° éch.	Référence client	Description visuelle	Technique utilisée / Analyste	Préparation		Résultats
				Nb prep / Nb grilles ou lames	Type	
012	25N016724-012 - P012-Sous-sol - Sanitaires femmes ss - Toutes zones - Revêtement de mur - Colle - Faïence	Matériau dur de type carrelage, faïence (blanc) ; matériau de type peinture (violet) en traces ; matériau dur de type ciment-colle (beige) ; matériau de type peinture (beige) ; matériau semi-dur (blanc) en traces ; matériau semi-dur (gris) en traces	MET / BOH4	1 / 2	Calcination et/ou attaque acide (méthode interne de traitement)	Fibres d'amiante non détectées
013	25N016724-013 - P013-Sous-sol - Sanitaires femmes ss - Toutes zones - Ensemble des portes - Bois - Peinture	Matériau de type peinture (de différentes couleurs) ; matériau semi-dur (fibreuse) (beige)	MET / BOH4	1 / 2	Calcination et/ou attaque acide (méthode interne de traitement)	Fibres d'amiante non détectées
014	25N016724-014 - P014-Sous-sol - Sanitaires femmes ss - Toutes zones - Plafond - Béton, enduit - Peinture	Matériau de type système d'enduit peinture (violet) ; matériau semi-dur de type ciment (gris)	MET / BOH4	1 / 2	Calcination et/ou attaque acide (méthode interne de traitement)	Fibres d'amiante non détectées
015	25N016724-015 - P015-Sous-sol - Sas d'entrée - Toutes zones - Plafond - Béton, enduit - Peinture	Matériau de type peinture (gris) ; matériau semi-dur (blanc) ; matériau semi-dur (gris) en traces	MET / BOH4	1 / 2	Calcination et/ou attaque acide (méthode interne de traitement)	Fibres d'amiante non détectées

La reproduction de ce document n'est autorisée que sous sa forme intégrale. Il comporte 6 page(s). Le présent rapport ne concerne que les objets soumis à l'essai tels qu'ils ont été reçus au laboratoire. Les essais identifiés par le symbole * ne sont pas inclus dans la portée d'accréditation.

Eurofins Environment Testing Polska Sp. z o.o.

Al. Wojska Polskiego 90
82-200 Malbork, POLSKA

RAPPORT D'ANALYSE D'AMIANTE DANS LES MATERIAUX

N° de rapport d'analyse : AR-25-RI-022762-01 Date d'émission de rapport : 16/04/2025 0:33 Page 5/6
Référence laboratoire N° : 25RI026640 Référence de suivi du dossier N° : 25N016724
Reçu au laboratoire le : 11/04/2025 Date de réception : 10/04/2025
Date d'analyse : 15/04/2025
Référence dossier Client: 25N016724 - 84840-168985 A - STÉRILISATION 58 RUE MONTALEMBERT 63000
CLERMONT-FERRAND - CHU CLERMONT FERRAND

N° éch.	Référence client	Description visuelle	Technique utilisée / Analyste	Préparation		Résultats
				Nb prep / Nb grilles ou lames	Type	
016	25N016724-016 - P016-Sous-sol - Local poubelles - Toutes zones - Revêtement de mur - Colle - Faïence	Matériau dur de type carrelage, faïence (blanc) ; matériau dur de type ciment-colle (beige) ; matériau de type peinture (beige) ; matériau de type peinture (bleu) ; matériau semi-dur (gris) en traces	MET / BOH4	1 / 2	Calcination et/ou attaque acide (méthode interne de traitement)	Fibres d'amiante non détectées
017	25N016724-017 - P017-Sous-sol - Local poubelles - Toutes zones - Revêtement de mur - Béton - Peinture	Matériau de type système d'enduit peinture (beige) ; matériau semi-dur de type ciment (gris)	MET / BOH4	1 / 2	Calcination et/ou attaque acide (méthode interne de traitement)	Fibres d'amiante non détectées

Méthodes d'analyses employées pour la recherche qualitative des fibres d'amiante dans les matériaux :

MOLP:Détermination Fibres d'amiante. Détection et identification par Microscopie Optique à Lumière Polarisée (MOLP) réalisée à partir du Guide HSG 248 de 2021 - annexe 2

MET:Détermination Fibres d'amiante. Traitement par calcination et/ou attaque acide. Détection et identification par Microscopie Electronique à Transmission équipée d'un Analyseur en dispersion d'énergie des rayons X (META) réalisée à partir de la norme : NFX 43-050 : Juillet 2021

La reproduction de ce document n'est autorisée que sous sa forme intégrale. Il comporte 6 page(s). Le présent rapport ne concerne que les objets soumis à l'essai tels qu'ils ont été reçus au laboratoire. Les essais identifiés par le symbole * ne sont pas inclus dans la portée d'accréditation.

Eurofins Environment Testing Polska Sp. z o.o.
Al. Wojska Polskiego 90
82-200 Malbork, POLSKA



Eurofins Environment Testing Polska Sp. z o.o.



AB 1609

RAPPORT D'ANALYSE D'AMIANTE DANS LES MATERIAUX

N° de rapport d'analyse : AR-25-RI-022762-01

Date d'émission de rapport : 16/04/2025 0:33

Page 6/6

Référence laboratoire N° : 25RI026640

Référence de suivi du dossier N° : 25N016724

Reçu au laboratoire le : 11/04/2025

Date de réception : 10/04/2025

Date d'analyse : 15/04/2025

Référence dossier Client: 25N016724 - 84840-168985 A - STÉRILISATION 58 RUE MONTALEMBERT 63000 CLERMONT-FERRAND - CHU CLERMONT FERRAND

NB 1 : Les informations de traçabilité sont disponibles sur demande. Il est à noter que ce rapport en français est une copie de la version originale du rap en langue polonaise et stockée en interne par le laboratoire.

NB 2 : Sauf information contraire sur ce rapport, le laboratoire effectue une analyse couche par couche de l'échantillon transmis par le demandeur. Des composants décrits simultanément dans une même couche n'ont pas pu faire l'objet de prises d'essai séparées pour l'analyse.

NB 3 : Le présent rapport ne mentionne que les analyses conclusives. Toutefois, conformément à son offre et à l'arrêté du 1er octobre 2019, le laboratoire en œuvre les deux techniques MOLP et META sur tous les échantillons massifs. La mention sur le rapport d'une technique d'analyse par MET indique q les échantillons ont été traités selon l'annexe 2 du guide HSG 248 (MOLP) mais sans aboutir à un résultat conclusif.

NB 4 : Pour la recherche d'amiante dans les matériaux, la limite de détection garantie par prise d'essai dans les matériaux (en MOLP et/ou en MET) est 0.1% en masse.

NB 5 : "Fibres d'amiante non détectées" au MOLP, signifie que la couche peut renfermer une teneur inférieure à la limite de détection garantie de fibre d'amiante optiquement observable.

Pour être optiquement observable, une fibre doit avoir un diamètre supérieur à 0,2 µm.

"Fibres d'amiante non détectées" au MET signifie que la couche peut renfermer une teneur inférieure à la limite de détection garantie de fibre d'amiante.

NB 6 : La portée d'accréditation du laboratoire est référencée sous le n° AB 1609 et est disponible sur <https://pca.gov.pl/>.

NB 7 : Le prélèvement relève de la responsabilité du client.

NB 8 : Analyse réalisée dans le cadre des textes réglementaires suivants : Décret n° 2017-899 du 9 mai 2017, Décret n° 2019-251 du 27 mars 2019, Dé ° 2011-629 du 3 juin 2011, Arrêté du 1er octobre 2019 (JORF n°0245 du 20 octobre 2019 texte n° 18) modifié par l'Arrêté du 26 décembre 2019, Arrêté c juillet 2022 (JOFR n°0238 du 13 octobre 2022, texte n°10).

NB 9 : Le rapport est établi dans le cadre du cas 1 de l'article 6 de l'arrêté du 1er octobre 2019 à savoir la détection et l'identification d'amiante délibérér ajouté dans les matériaux et produits manufacturés.

Validé et approuvé par :



Michał Czapka
Chef d'équipe

La reproduction de ce document n'est autorisée que sous sa forme intégrale. Il comporte 6 page(s). Le présent rapport ne concerne que les objets soumis à l'essai tels qu'ils ont été reçus au laboratoire. Les essais identifiés par le symbole * ne sont pas inclus dans la portée d'accréditation.

Eurofins Environment Testing Polska Sp. z o.o.

Al. Wojska Polskiego 90
82-200 Malbork, POLSKA

ANNEXE : Certificat de compétence

Saint Rémy les chevreuse, le 01/09/2024



La certification de compétence de personnes physiques
est attribuée par ABCIDIA CERTIFICATION à

ROZAN Ludovic

sous le numéro 20-1574

Cette certification concerne les spécialités de diagnostics immobiliers suivantes

<input checked="" type="checkbox"/>	DPE sans mention	Prise d'effet : 10/12/2020	Validité : 09/12/2027
	[arrêté du 20 juillet 2023 définissant les critères de certification des diagnostiqueurs intervenant dans le domaine du diagnostic de performance énergétique]		
<input checked="" type="checkbox"/>	Electricite	Prise d'effet : 05/11/2020	Validité : 04/11/2027
	[Arrêté du 1 Juillet 2024 définissant les critères de certification des opérateurs de diagnostic technique]		
<input checked="" type="checkbox"/>	Amiante Sans Mention	Prise d'effet : 05/11/2020	Validité : 04/11/2027
	[Arrêté du 1 Juillet 2024 définissant les critères de certification des opérateurs de diagnostic technique]		
<input checked="" type="checkbox"/>	Amiante Avec Mention	Prise d'effet : 05/11/2020	Validité : 04/11/2027
	[Arrêté du 1 Juillet 2024 définissant les critères de certification des opérateurs de diagnostic technique]		
<input checked="" type="checkbox"/>	Plomb Crep	Prise d'effet : 02/10/2020	Validité : 01/10/2027
	[Arrêté du 1 Juillet 2024 définissant les critères de certification des opérateurs de diagnostic technique]		
<input checked="" type="checkbox"/>	GAZ	Prise d'effet : 02/10/2020	Validité : 01/10/2027
	[Arrêté du 1 Juillet 2024 définissant les critères de certification des opérateurs de diagnostic technique]		



Accréditation
N° 4-0540
portée disponible sur
www.cofrac.fr

Le maintien des dates mentionnées ci-dessus est conditionné à la bonne exécution des opérations de surveillance
Certification délivrée selon le dispositif particulier de certification de diagnostic immobilier
PRO 06



Veronique DELMAY
Gestionnaire des certifiés

ABCIDIA CERTIFICATION - Domaine de Saint Paul - Bat: A6 - 4e étage - BAL N° 60011
102, route de Limours - 78470 Saint-Rémy-lès-Chevreuse
01 30 85 25 71 – www.abcidia-certification.fr
ENR20 V10 du 02 décembre 2021

ANNEXE : Attestation d'assurance



Votre interlocuteur
CBT VERLINGUE
(AGENCE D'ILLZACH)
29335 QUIMPER CEDEX

Portefeuille : 0201050284

☎ 03 89 61 64 64
📠 08 20 20 26 32

SAS APAVE
IMMEUBLE CANOPY
6 RUE DU GENERAL AUDRAN
92400 COURBEVOIE

Votre contrat

RESPONSABILITE CIVILE
ENTREPRISE

Vos références

Contrat
10800807204

ATTESTATION

AXA France IARD, atteste que :

SAS APAVE
IMMEUBLE CANOPY
6 RUE DU GENERAL AUDRAN
92400 COURBEVOIE

a souscrit tant pour son compte que pour celui de sa filiale française :

APAVE DIAGNOSTICS

le contrat n° 10800807204 garantissant les conséquences pécuniaires de la Responsabilité Civile qu'il pourrait encourir à la suite de dommages causés dans le cadre de l'exercice de sa profession, pour les activités et les montants de garanties suivants :

Activités assurées :

Prestations techniques (y compris maintenance) et intellectuelles pour la maîtrise des risques humains, techniques et environnementaux, articulée autour des principaux métiers suivants :

- Inspection et vérification des installations techniques, équipements et process
- Bâtiment et génie civil
- Essais, mesures et métrologie
- Laboratoires d'analyses (non médicales)
- Conseils
- Formation
- Certification, contrôle, qualification et homologation

y compris fabrication et vente de produits dans le cadre de ces activités,
à destination de tous les secteurs d'activité.

A l'exclusion :

- des missions de Contrôle Technique relevant de la loi Spinetta visées à l'article L 111.23 du

Code de la construction et de l'habitation

- des travaux de désamiantage (enlèvement de l'amiante friable et non friable)
- des activités de classification et certification de navires et unités offshore.

AXA France IARD. S.A. au capital de 214 799 030 € - 722 057 460 R.C.S. Nanterre.
TVA intracommunautaire n° FR 14 722 057 460.
Siège social : 313, Terrasses de l'Arche 92727 Nanterre Cedex. Entreprise régie par le code des assurances.



Contrat N° 10800807204

Les garanties s'exercent à concurrence des montants suivants :

Nature des garanties	Limites des garanties
Responsabilité Civile Exploitation / Après Livraison / Professionnelle	
Limite générale « Tous dommages corporels, matériels et immatériels » confondus	
Sans pouvoir excéder pour :	5 000 000 € par année d'assurance
a) les dommages immatériels non consécutifs	5 000 000 € par année d'assurance
b) les atteintes à l'environnement accidentelles sur sites des assurés non soumis à Autorisation ou Enregistrement	2 500 000 € par année d'assurance
c) tous dommages corporels, matériels et immatériels aux USA/CANADA	5 000 000 € par année d'assurance
sous-limités :	1 000 000 € par année d'assurance
c.1) Dommages immatériels aux USA CANADA	
d) tous dommages causés par l'amiante et le plomb *	2 500 000 € par année d'assurance *

*Il précisé que cette garantie s'exerce également dans la limite des montants de garanties précités ou indiqués aux conditions particulières, en fonction de la nature des dommages.

La présente attestation ne peut engager l'Assureur au-delà des limites et conditions du contrat auquel elle se réfère.

La présente attestation est valable du **01/01/2025 au 31/12/2025** sous réserve du règlement de la prime émise ou à émettre et des possibilités de suspension ou de résiliation en cours d'année d'assurance pour les cas prévus par le Code des Assurances ou le contrat.

Fait à Nanterre, le **09 janvier 2025**

Pour la société :

Mathieu GODART

Directeur Général Délégué



AXA France IARD. S.A. au capital de 214 799 030 € - 722 057 460 R.C.S. Nanterre.
TVA intracommunautaire n° FR 14 722 057 460.
Siège social : 313, Terrasses de l'Arche 92727 Nanterre Cedex. Entreprise régie par le code des assurances.

Fin du rapport